

**BCE**



# BETONGPLINTEN

Stabila lösningar för ett tryggt byggande

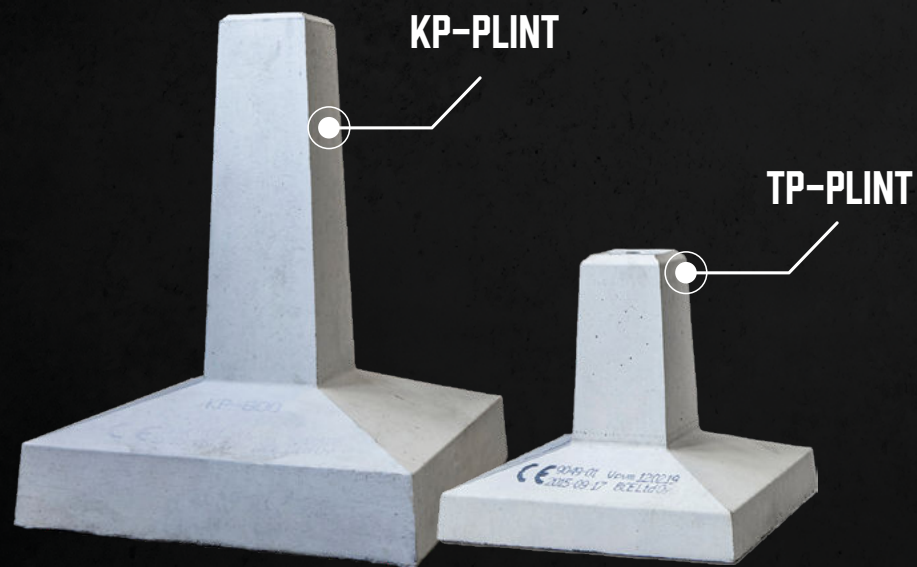
# MARKNADENS SMIDIGASTE PLINT!

När ditt byggprojekt behöver plintar som håller både tidtabeller och hög kvalitet. Med sina unika egenskaper kan våra plintar och tillbehör tillgodose även den mest krävande hemmasnickaren.

## Fördelar med att välja Betongplinten:

- ✓ Smidiga plintar med mångsidiga användningsområden
- ✓ Prefabricerade – **ingen gjutning behövs**
- ✓ Individuell bärkraft på 1 600 kg–5 000 kg
- ✓ Brett utbud av kompatibla fästaneländningar som underlättar justering av grunden i byggfasen

Glöm långa väntetider och gjutning! Våra mångsidiga plintar installerar sig nästan av sig själva.



# THIS IS BETONGPLINTEN

Betongplinten is **efficient**

Be like Betongplinten.

## DON'T BE LIKE BOB...



# PLINTARNA

Betongplintarnas användningsområden är många. Våra plintar är lätta att montera och utgör stabila grunder för allt från altaner, friggebodar, attefallshus till carportar och stugor.

Plintarna lämpar sig för många olika miljöer och terrängar.

## TP-plinten

- ✓ För lättare konstruktioner
- ✓ Maximal belastning: 1 600 kg
- ✓ Finns i fyra olika höjder
- ✓ Vikt: 50–67 kg
- ✓ Kan lyftas på plats av två personer



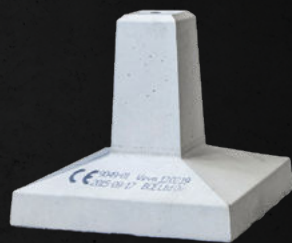
**TP-200 125/450**

TP-plintens höjd är 200 mm och botten mäter 450 x 450 mm. Plinten väger 43 kg.



**TP-300 125/450**

TP-plintens höjd är 300 mm och botten mäter 450 x 450 mm. Plinten väger 49 kg.



**TP-400 125/450**

TP-plintens höjd är 400 mm och botten mäter 450 x 450 mm. Plinten väger 55 kg.



**TP-500 125/450**

TP-plintens höjd är 500 mm och botten mäter 450 x 450 mm. Plinten väger 61 kg.



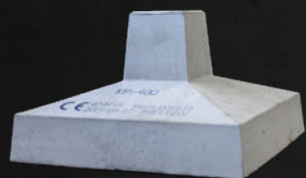
**TP-600 125/450**

TP-plintens höjd är 600 mm och botten mäter 450 x 450 mm. Plinten väger 67 kg.



## KP-plinten

- ✓ För plintgrunder som kräver större bärkraft
- ✓ Rek. maximal belastning: 5 000 kg
- ✓ Finns i sju olika höjder
- ✓ Vikt: 126–153 kg
- ✓ Lyfts på plats med en plintkärra
- ✓ Stapelbara för att minimera behov av lagringsutrymme



**KP-400 150/600**

KP-plintens höjd är 400 mm och botten mäter 600 x 600 mm. Plinten väger 126 kg.



**KP-500 150/600**

KP-plintens höjd är 500 mm och botten mäter 600 x 600 mm. Plinten väger 136 kg.



**KP-600 150/600**

KP-plintens höjd är 600 mm och botten mäter 600 x 600 mm. Plinten väger 144 kg.



**KP-700 150/600**

KP-plintens höjd är 700 mm och botten mäter 600 x 600 mm. Plinten väger 153 kg.



**KP-800 150/600**

KP-plintens höjd är 800 mm och botten mäter 800 x 800 mm. Plinten väger 165 kg.



**KP-900 150/600**

KP-plintens höjd är 900 mm och botten mäter 600 x 600 mm. Plinten väger 176 kg.



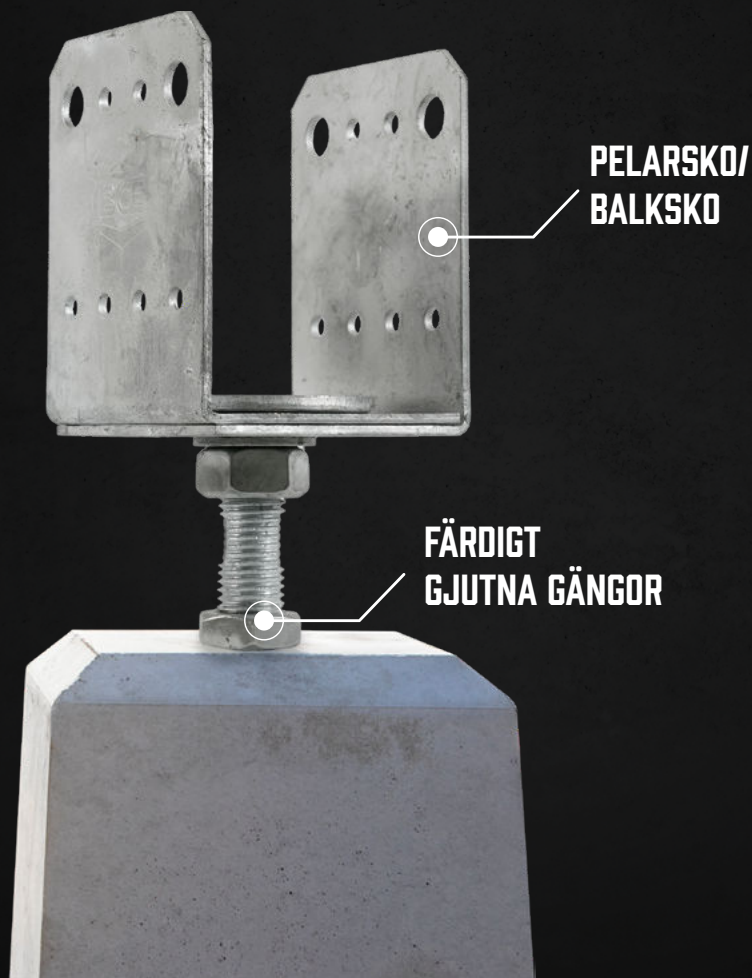
**KP-1000 125/450**

KP-plintens höjd är 1 000 mm och botten mäter 600 x 600 mm. Plinten väger 187 kg.

# BETONGPLINTENS TILLBEHÖR – ALLTID KOMPATIBLA MED VÅRA PLINTAR

Alla våra plintar har färdiggjutna gängor som passar perfekt ihop med våra pelarskor och övriga fästeanordningar.

De mångsidiga tillbehören bidrar till många justeringsmöjligheter och gör plintarna från Betongplinten till **marknadens mest flexibla och kostnadseffektiva lösning för plintgrunder.**



**Pelarsko**  
PIK 90–140 mm

En pelarsko som passar perfekt ihop med plintarna ger installationen den sista finishen.



**Liten pelarsko**  
PIK 50 x 70 mm

Genom att skruva pelarskon kan du enkelt justera höjden och vid monteringen kan du lika behändigt göra justeringar i sidled.



**Liten L-formad pelarsko**  
P-PIK 50 x 70 mm

En halvpelarsko med dolt beslag är ett bra val när du inte vill att fästeanordningen ska synas.



**Balksko**  
PAK-100 x 200 mm

Balkskon skruvas enkelt fast i betongplintens färdiggjutna gängor och möjliggör justeringar i höjddled på några centimeter.



**Balksko**  
PAK-100 x 150 mm

Kombinationen av en plint och en balksko är en komplett lösning som passar många olika fastsättningsbehov.



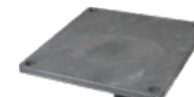
**Lyftögla M20**

Genom att skruva fast lyftöglan i plinten kan du snabbt förflytta plintarna till rätt plats.



**Stålplatta**  
TL 100 x 100 x 6 mm  
M20x30

Stålplattan skruvas enkelt fast i betongplinten.



**Stålplatta**  
TL 150 x 150 x 8 mm  
M20x30

Stålplattan skruvas enkelt fast i betongplintens färdiggjutna gängor.



**Stålplatta**  
TL 100 x 175 x 6 mm  
M20x30

Stålplattan skruvas enkelt fast i betongplintens färdiggjutna gängor.



# VILL DU VETA MER OM BETONGPLINTEN, VÅRA PRODUKTER OCH TJÄNSTER?

Hör av dig till oss, så berättar vi mer.

[bcepilarimaailma.fi](mailto:bcepilarimaailma.fi)



BCE Perustus



BCE Perustus



bce\_pilarit



BCE.Ltd