



GUIDE FÖR BYGGAREN

Hur man sätter en plintgrund,
steg för steg.



PLANERA

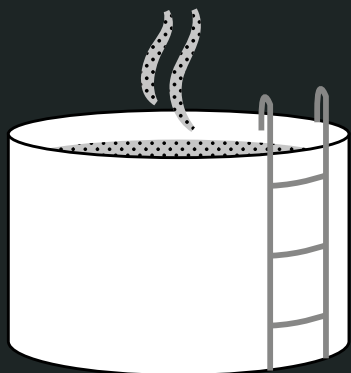
Bra planering är nyckeln till framgång.

01 GRUNDENS PLACERING

Fundera på byggets placering med väder, vind, höjdläge och markförhållanden i åtanke.

Det kan vara bra att låta en fackman utvärdera marken där du vill bygga. Dåliga markförhållanden kan leda till att plintarna sätter sig, vilket i sin tur kan resultera i skador på byggnaden.

Höjdläget bör planeras så att vatten lätt kan rinna bort från grunden. Tänk också på att en byggnad som utsätts för starka vindar (till exempel vid kusten) kan behöva en extra stadig grund.

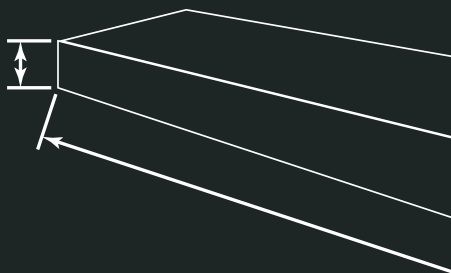


02 FRAMTIDA ANVÄNDNING

Det är viktigt att fundera på om du kommer göra påbyggnader i framtiden (t.ex. inglasning eller tak), så att du väljer plintar med rätt bärkraft.

03 TA HJÄLP AV PROFFSEN

Låt gärna en lokal byggplanerare hjälpa dig planera plintarnas storlek, antal, djup och placering.



MÄTA OCH GRÄVA

Ett noggrant jobb sparar mycket bekymmer i slutändan.

Schaktning

Schaktning för grunden ska göras under hela byggnaden och sträcka sig minst en meter utanför byggnadens ytterkanter. Schacktdjupet ska nå ner till orörd moränbotten.

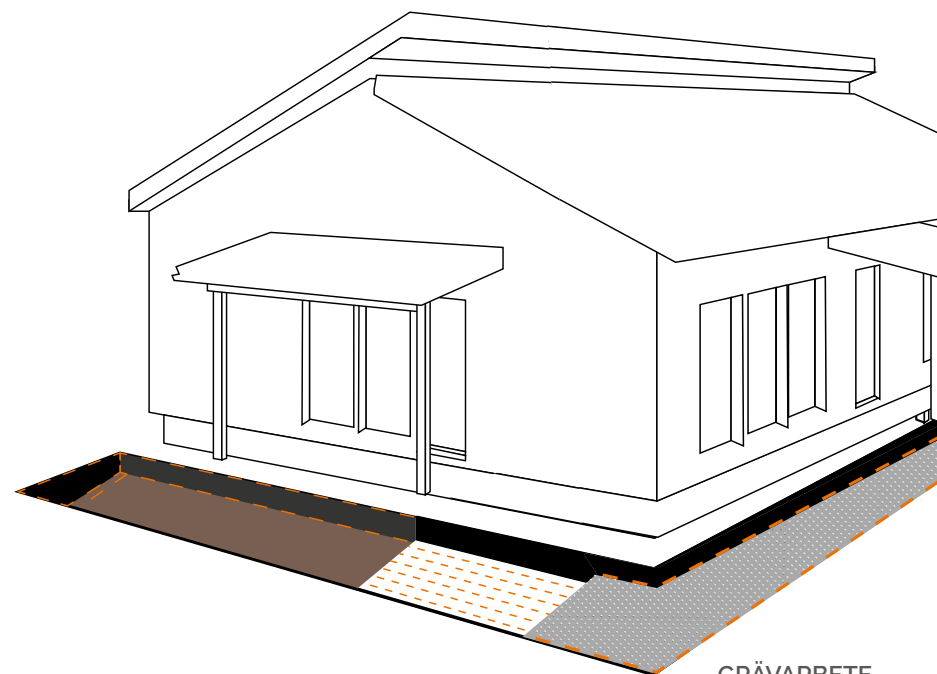
Schaktbottnet behöver ha en lutning på minst 5 %, vilket innebär att marken ska luta minst 5 cm per 100 cm. Det kan enkelt kontrolleras med ett 100 cm långt vattenpass.

Lägga markduk

Placera en markduk på schaktbottnet. Det förhindrar att jord och grus blandas.

Dränera

Det kan löna sig att installera dräneringsrör längs schaktningens ytterkanter. Det håller konstruktionen torr och marken stabil samt minskar risken för tjälskador.



FYLLA OCH ISOLERA

Kyla och fukt är grundens fiender.

Grusbädd

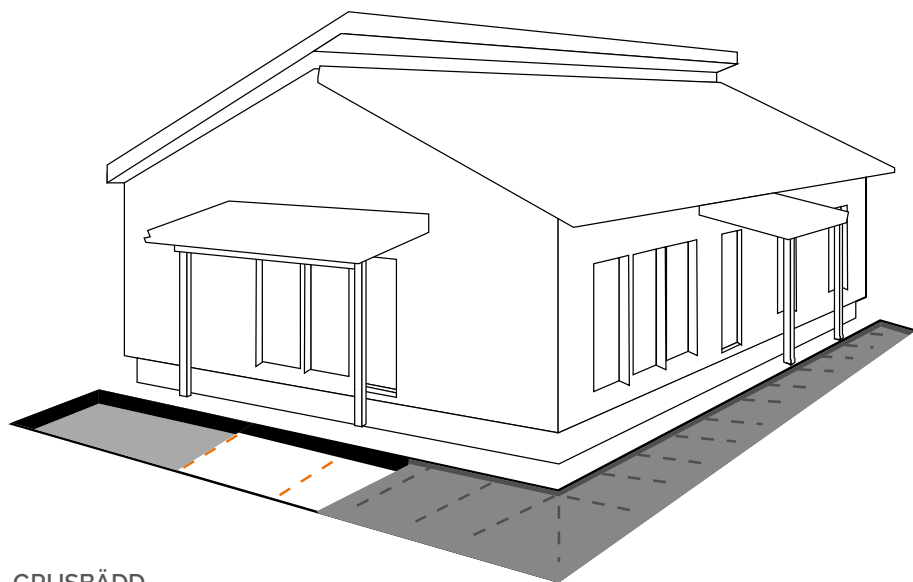
Lägg ett 20–30 cm tjockt lager av bärande krossgrus i schaktningen ovanpå markduken. Krossgruset gör grunden stabil och fördelar lasterna jämnt mot undergrunden. Packa gruset med en markvibrator.

Tjälisolering

Placera isoleringsskivor (XPS-isolering) med en liten lutning ovanpå gruslagret för att förhindra tjälskador.

Utjämnande grus

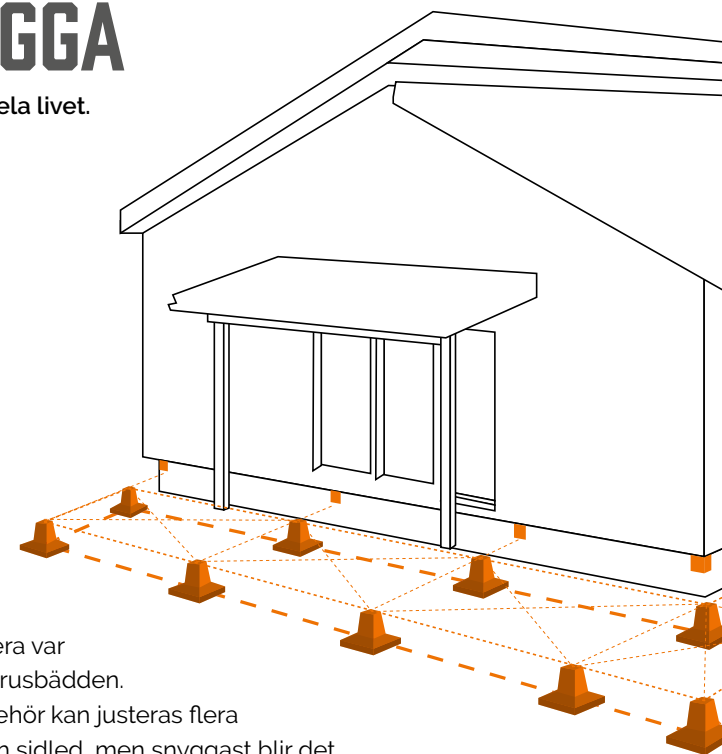
Lägg ett tunt lager grus (cirka 5–10 cm) ovanpå isoleringsskivan för att skydda isoleringen och skapa en stabil yta för plintarna. Kontrollera höjden på grusbädden med en planlaser eller ett vattenpass för att säkerställa att plintarna hamnar på rätt höjd.



GRUSBÄDD

GRUNDLÄGGA

En välgjord grund håller hela livet.



Mäta

Mät noggrant ut och markera var plintarna ska placeras på grusbädden. De flesta av plintarnas tillbehör kan justeras flera centimeter i både höjd- och sidled, men snyggast blir det om plintarna står jämnhöga och i så prydliga rader som möjligt.

Placera

Skruva fast en lyftögla i plinten och lyft den på plats. När alla plintar är på plats kan du montera ett snöre längs med plintarna för att kontrollera att de står i linje med varandra.

Montera

Montera tillbehör såsom balkskor, pelarskor eller stålplattor i plintarna och justera till önskad höjd.



PLINTGRUND

VÄLJ RÄTT PLINT

TP-PLINTEN

För lättare byggnader:

altaner, småhus och bastustugor

Maximal belastning: 1 600 kg.

Vikt: Ca 50 kg

Botten: 450 x 450 mm

Höjdvarianter: 200, 300, 400,
500, 600 mm



TP-PLINTEN

KP-PLINTEN

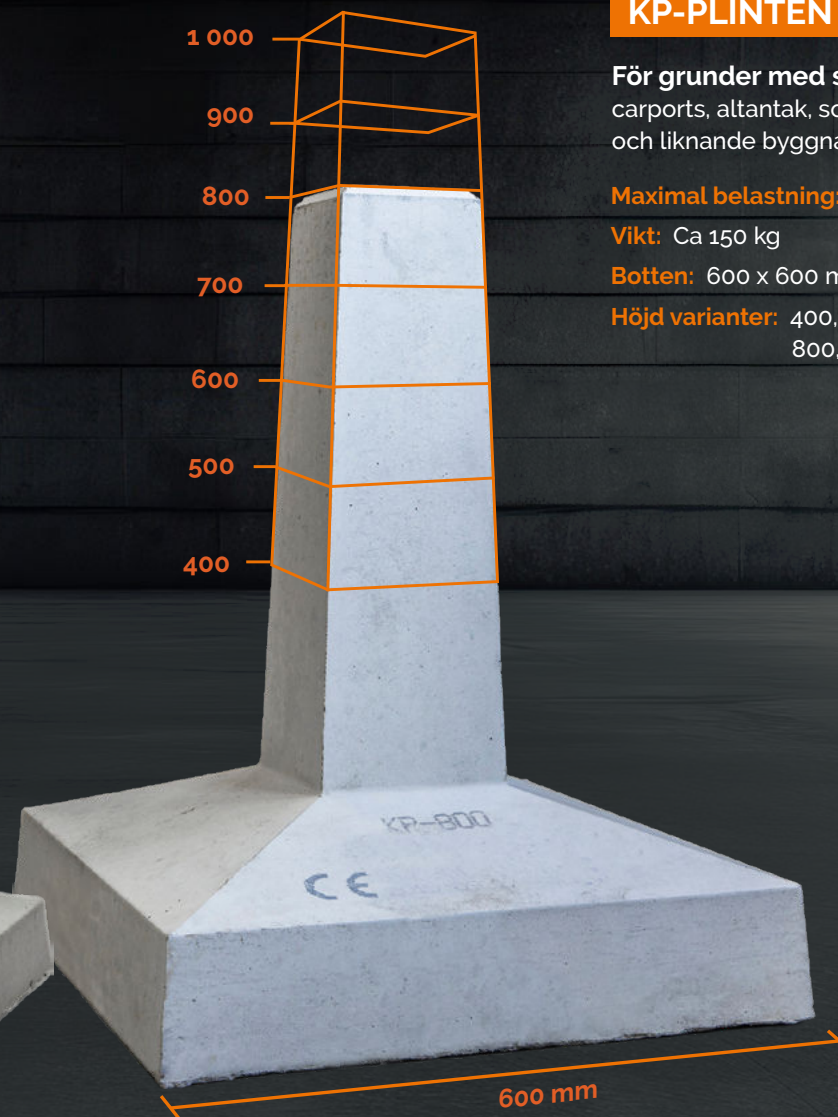
För grunder med större bärkraft:
carports, altantak, sommarstugor
och liknande byggnader.

Maximal belastning: 5 000 kg.

Vikt: Ca 150 kg

Botten: 600 x 600 mm

Höjd varianter: 400, 500, 600, 700,
800, 900, 1 000 mm



KP-PLINTEN

TILLBEHÖR

BYGG SMIDIGT MED RÄTT BYGGBESLAG

I Betongplintens breda sortiment finns det gott om alternativ.

Välj bland olika modeller och storlekar, samt dolda fästeanordningar för en mer diskret look.

Genomtänkta tillbehör

Alla våra plintar har färdiggjutna gängor som passar perfekt ihop med våra pelarskor och övriga fästeanordningar. De flesta beslagen kan justeras i både höjd- och sidled.



Pelarsko
PIK 90-140 mm

En pelarsko som passar perfekt ihop med plintarna ger installationen den sista finishen.



Liten pelarsko
PIK 50 x 70 mm

Genom att skruva pelarskon kan du enkelt justera höjden och vid monteringen kan du lika behändigt göra justeringar i sidled.



Liten L-format pelarsko
P-PIK 50 x 70 mm

En halvpelarsko med dolt beslag är ett bra val när du inte vill att fästeanordningen ska synas.



TILLBEHÖR



Balksko
PAK-100 x 200 mm

Balkskon skruvas enkelt fast i betongplintens färdiggjutna gängor och möjliggör justeringar i höjddled på några centimeter.



Balksko
PAK-100 x 150 mm

Kombinationen av en plint och en balksko är en komplett lösning som passar många olika fastsättningsbehov.



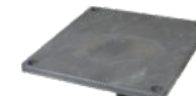
Lyftögla M20

Genom att skruva fast lyftöglan i plinten kan du snabbt förflytta plintarna till rätt plats.



Stålplatta
TL 100 x 100 x 6 mm
M20x30

Stålplattan skruvas enkelt fast i betongplinten.



Stålplatta
TL 150 x 150 x 8 mm
M20x30

Stålplattan skruvas enkelt fast i betongplintens färdiggjutna gängor.



Stålplatta
TL 100 x 175 x 6 mm
M20x30

Stålplattan skruvas enkelt fast i betongplintens färdiggjutna gängor.

TILLBEHÖR

TRANSPORT OCH FÖRVARING

SMIDIG GRUNDLÄGGNING

Med lyftögla blir både transport och montering betydligt enklare. Lyftöglorna gör det möjligt att hantera plintarna säkert och effektivt.



01 Skruva fast lyftögla på grundplinten.



02 Lyft plinten på plats.

Rätt val för byggplatsen

Plintarna levereras staplade på lastpallar och är därför enkla att hantera och förvara på byggarbetsplatsen.

Plintarna är tillverkade av miljöbetong. Eftersom ingen gjutning behövs blir det heller ingen spillbetong kvar på byggplatsen. Ett smart och miljövänligt val, med andra ord.



TRANSPORT





LÄS MER OM BETONGPLINTEN, VÅRA
PRODUKTER OCH TJÄNSTER PÅ

bcepilarimaailma.fi



BCE Perustus



BCE Perustus



bce_pilarit



BCE.Ltd