

BCE



PILARIESITE

Markkinoiden johtavat asennusvalmiit
perustuspilarit

MIKÄ ON BCE-PILARI?

BCE-pilari on rakennuksen kantava rakenneosa, joka toimii perustana ja ankkuroi rakennuksen maahan.

BCE valmistaa katospilareita ja terassipilareita kesämökkeihin, varastoihin, ulkorakennuksiin, autokatoksiin ja terasseihin.

Asennusvalmiita BCE-pilareita täydentää laaja tarvikkeiden valikoima. Ne ovat aina täydellisesti yhteensopivia pilareiden kanssa, koska pilareihin on asennettu tehtaalla valmiiksi kierteet. Siksi asennus on nopeaa ja tarkat säädöt onnistuvat niin korkeus- kuin sivusuunnassa.

Ennen pilarien asennusta rakentajan tulee varmistaa perusmaan routivuus ja kantavuus, ja tehdä tarvittavat toimenpiteet (hiekkä, murske ym.). Sen jälkeen pilariperustus valmistuu sujuvasti ja kustannustehokkaasti asennusvalmiilla BCE-perustuspilareilla.



**VOIT MENNÄ
VAIKEIMMAN KAUTTA...**



**...TAI VALITA HELPOMMAN
VAIHTOEHDON.**

Asennusvalmiit perustusparit



TP-PILARI ELI TERASSIPILARI

Tuotetiedot:

- ✓ Kevyempiin rakennuksiin
- ✓ Terassit, pienmökit ja saunat
- ✓ Viisi eri korkeutta
- ✓ Suositeltu enimmäiskuormitus 1600 kg
- ✓ Paino noin 50 kg



TP-200 125/450

TP-pilarin korkeus on 200 mm
ja jalan mitat 450 x 450 mm.
Pilarin paino on 43 kg.



TP-300 125/450

TP-pilarin korkeus on 300 mm
ja jalan mitat 450 x 450 mm.
Pilarin paino on 49 kg.



TP-400 125/450

TP-pilarin korkeus on 400 mm
ja jalan mitat 450 x 450 mm.
Pilarin paino on 55 kg.



TP-500 125/450

TP-pilarin korkeus on 500 mm
ja jalan mitat 450 x 450 mm.
Pilarin paino on 61 kg.



TP-600 125/450

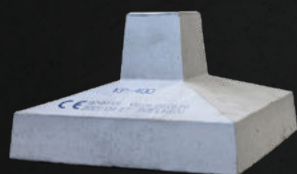
TP-pilarin korkeus on 600 mm
ja jalan mitat 450 x 450 mm.
Pilarin paino on 67 kg.



KP-PILARI ELI KATOSPILARI

Tuotetiedot:

- ☑ Suurempaa kantavuutta vaativiin perustuksiin
- ☑ Autokatokset, terassikatokset, kesämökit ja muut rakennukset
- ☑ Seitsemän eri korkeutta
- ☑ Suositeltu enimmäiskuormitus 5000 kg
- ☑ Paino noin 150 kg



KP-400 150/600

KP-pilarin korkeus on 400 mm
ja jalan mitat 600 x 600 mm.
Pilarin paino on 126 kg.



KP-500 150/600

KP-pilarin korkeus on 500 mm
ja jalan mitat 600 x 600 mm.
Pilarin paino on 136 kg.



KP-600 150/600

KP-pilarin korkeus on 600 mm
ja jalan mitat 600 x 600 mm.
Pilarin paino on 144 kg.



KP-700 150/600

KP-pilarin korkeus on 700 mm
ja jalan mitat 600 x 600 mm.
Pilarin paino on 153 kg.



KP-800 150/600

KP-pilarin korkeus on 800 mm
ja jalan mitat 600 x 600 mm.
Pilarin paino on 165 kg.



KP-900 150/600

KP-pilarin korkeus on 900 mm
ja jalan mitat 600 x 600 mm.
Pilarin paino on 176 kg.



KP-1000 150/600

KP-pilarin korkeus on 1000 mm
ja jalan mitat 600 x 600 mm.
Pilarin paino on 187 kg.

TARVIKKEET

BCE:llä on laaja valikoima perustuspilarien kanssa yhteensopivia tarvikkeita pilarien kiinnitykseen ja säätöön.

Pilarien ja tarvikkeiden yhdistelmästä löydät jokaiseen kiinnitystarpeeseen soveltuvan ratkaisun. Pilarikengät, kiinnityslevyt ja kulmaraudat vakauttavat rakenteita. Ne on helppo kiinnittää suoraan pilareiden valmiisiin kierteisiin.

Tarvikkeiden avulla onnistuvat myös tarkat säädöt sivu- ja korkeussuunnassa.

Kierteisiin ruuvattavalla nostokorvalla voi nostaa pilarit paikoilleen.

Monipuolinen tarvikevalikoima tekee BCE:n pilareista markkinoiden joustavimman ja kustannustehokkaimman perustusratkaisun.



Pilarikengä
PIK 90-140 mm

Säädettävä sivu- ja korkeussuunnassa. Esim. katosten puiset kannatintolpat.



Pieni pilarikengä
PIK 50 x 70 mm

Terassirakenteissa runkoon. Tarkoitettu yhteen lankkuun.



Pieni L-mallinen pilarikengä
P-PIK 50 x 70 mm

Piilokiinnike. Kevyemmän hirsirakennuksen pitkällä sivulla sisäpuoliseen kiinnitykseen. Terassirungon välilankkujen kiinnitykseen.



Palkkikengä
PAK-100 x 200 mm

Välipohjarakenteen kannatinpalkki. Vaakasuntaisten puupalkkien kiinnitys seinään tai pilareihin.



Palkkikengä
PAK-100 x 150 mm

Välipohjarakenteen kannatinpalkki.



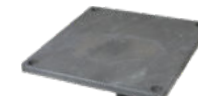
Nostokorva M20

Ruuvataan pilarin kierteisiin. Pilarien helppoon siirtämiseen.



Teräslaatta
TL 100 x 100 x 6 mm
M20x50

Kiinnityslevy moniin eri käyttötarkoituksiin.



Teräslaatta
TL 150 x 150 x 8 mm
M20x50

Teräslaatta on helppo ruuvata kiinni pilariin.



Teräslaatta
TL 100 x 175 x 6 mm
M20x50

Teräslaatta on helppo ruuvata kiinni pilarin valmiisiin kierteisiin.



MARKKINOIDEN JOHTAVAT ASENNUSVALMIIT PERUSTUSPILARIT

Jälleenmyyjiltämme kautta maan.

bcepillarimaailma.fi



BCE Perustus



BCE Perustus



bce_pilarit



BCE.Ltd